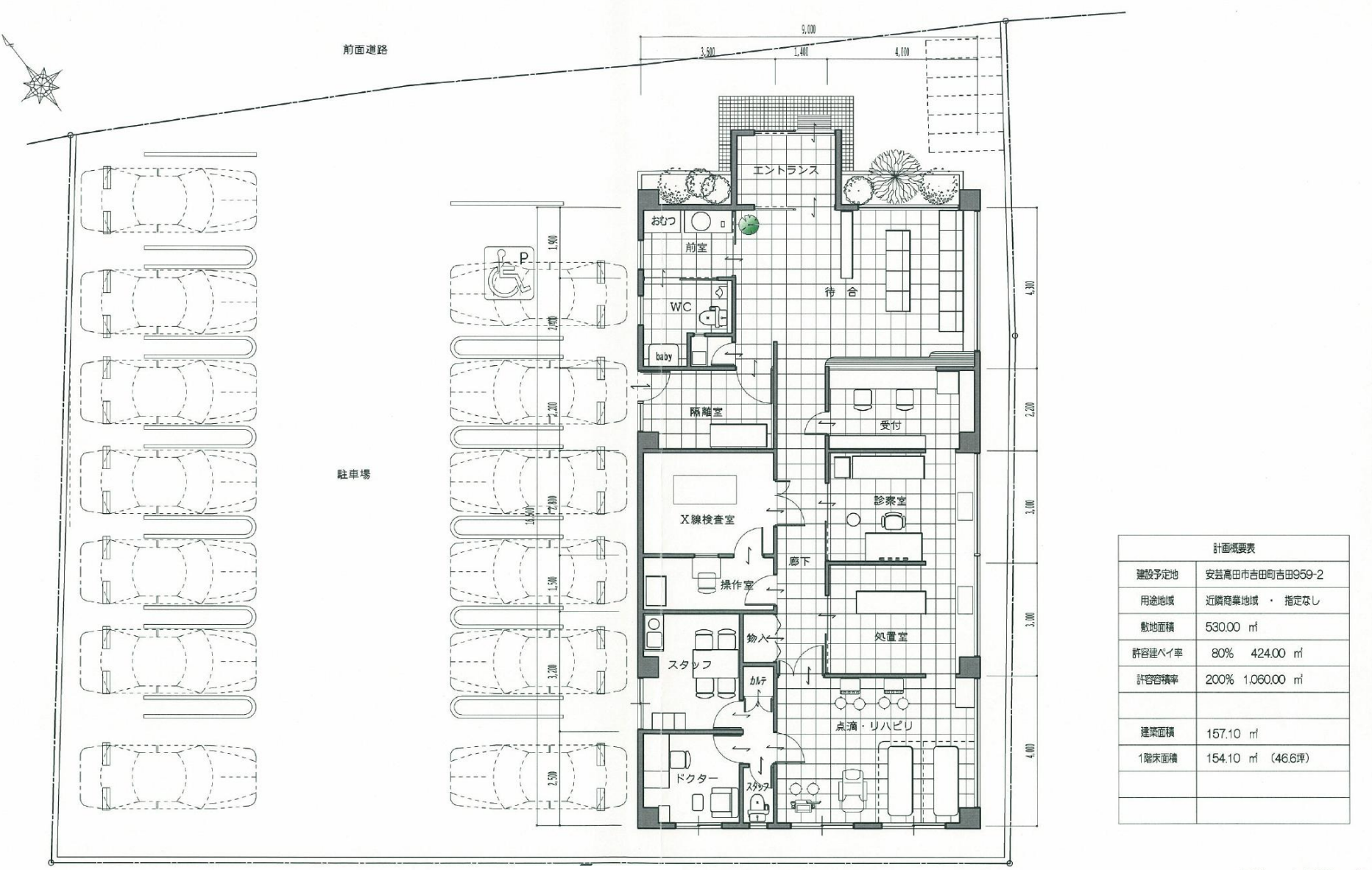


クリニック配置プラン



計画概要表	
建設予定地	安芸高田市吉田町吉田959-2
用途地域	近隣商業地域・指定なし
敷地面積	530.00 m ²
許容建ぺい率	80% 424.00 m ²
許容容積率	200% 1,060.00 m ²
建築面積	157.10 m ²
1階床面積	154.10 m ² (46.6坪)